



MOTOTRBO™ DP1400 HANDSPRECHFUNKGERÄT

EINFACH EFFIZIENTER ARBEITEN

Sie möchten Ihre Arbeitskräfte so effizient wie möglich miteinander verbinden? Sie erwarten von einem Funkgerät, dass es bezahlbar und anpassungsfähig ist? Jetzt gibt es ein Handfunkgerät, welches heute schon mit herausragenden Funktionen aufwartet und Ihnen für morgen den Weg freimacht zu einer erstklassigen und klaren Sprachkommunikation, sobald Sie bereit sind.

MOTOTRBO™ verbindet Wandlungsfähigkeit mit Leistung und vereint die besten Digitalfunkfunktionalitäten mit der neuesten analogen und digitalen Technologie. Das MOTOTRBO-Portfolio hält die richtige Antwort für jeden Nutzer bereit, vom reinen Sprechfunk- bis hin zu einer Vielzahl an Funktionen für die Sprach- und Datenkommunikation.

Das robuste MOTOTRBO DP1400 verfügt sowohl über analoge als auch digitale Funktionen und vereint alle Vorteile der neuesten Technologie – von erstklassiger Audio-Qualität, über eine größere Reichweite bis hin zu längerer Akku-Laufzeit. Das kostengünstige Funkgerät ist kompatibel zu den erweiterten MOTOTRBO-Funktionen. So kann eine laufende Übertragung zugunsten einer wichtigeren, gerade eingehenden Nachricht unterbrochen werden.

Wenn Sie sich dafür entschieden haben, im analogen Modus zu kommunizieren, können Sie, wenn die richtige Zeit zum Wechseln gekommen ist, einfach und unkompliziert die digitalen Funktionen aktivieren. Alles was Sie dazu benötigen ist ein Software-Upgrade. Egal für welches Modell der DP1400 Serie Sie sich entscheiden, alle Funkgeräte arbeiten problemlos mit den Funkgeräten, die Sie gegenwärtig benutzen, zusammen.

Verbessern Sie Ihre Effizienz noch heute – mit den einfach zu handhabenden Sprachkommunikationen, die genau zu Ihnen passen.

FUNKTIONEN

- Analog/Digital
- Sprachkommunikationen
- Dual Capacity Direct Mode¹
- Digitaler Mobilfunk (DMR) Standardkonform¹
- Sendeunterbrechung (nur Dekodierung)¹
- Basis-Privatsphäre¹
- Sprachansage
- IP54-zertifiziert
- Radio Management Suite-kompatibel



EINFACHE SPRACHKOMMUNIKATIONEN FÜR MENSCHEN, DIE IN VERBINDUNG BLEIBEN WOLLEN

DATENBLATT

MOTOTRBO™ DP1400 HANDSPRECHFUNKGERÄTE

VERBINDEN UND KOORDINIEREN SIE IHRE TEAMS

Die digitalen DP1400 Handfunkgeräte wurden eigens dafür entwickelt, unseren Kunden eine einfache, verlässliche und kosteneffektive Lösung zur Verbindung, Verwaltung und Zusammenarbeit ihrer Arbeitskräfte zu bieten. Dank ihrer gut in der Hand liegenden, ergonomischen Form und ihrer erstklassigen Audioqualität werden Ihre Mitarbeiter in Zukunft noch effektiver zusammenarbeiten.

Nutzen Sie das volle Potenzial Ihrer DP1400 Funkgeräte mithilfe des Motorola Original® Zubehörs. Das Zubehör wurde gemeinsam mit Ihrem Funkgerät designet, gebaut und getestet, um Ihnen ein optimales Zusammenspiel zu garantieren. Eine genaue Übersicht über das DP1400 Zubehör finden Sie im separaten Lastenheft.

VERBESSERN SIE DEN ARBEITSBLAUF

Für einen Bauarbeiter ist das DP1400 ein wesentlicher Bestandteil seines Arbeitswerkzeuges. Die digitale Technologie ermöglicht ihm eine ausgezeichnete Abdeckung innerhalb der gesamten Betriebsstätte. Auch die Akku-Laufzeit ist beeindruckend – so kann er sich voll und ganz darauf verlassen, von seinem Funkgerät nicht im Stich gelassen zu werden, egal wie lang der Arbeitstag auch dauert.

Ein Fertigungsteam hingegen verlässt sich hauptsächlich auf das DP1400, um damit verschiedene Operationen zu koordinieren. Die digitale Rauschunterdrückungssoftware filtert die größten Hintergrundgeräusche heraus und ermöglicht es den Teammitgliedern dadurch, auch bei größtem Maschinenlärm alle Nachrichten klar und deutlich zu verstehen. Vergrößert sich die Anzahl ihrer Belegschaft, wird der MOTOTRBO Dual Capacity Direct Mode verwendet, welcher doppelt so viele Anrufe in der gleichen Bandbreite verwalten kann.

Der Sicherheitsbeamte profitiert von seinem DP1400 Funkgerät, wenn er aufgrund verdächtiger Aktivitäten den Kontrollraum davon in Kenntnis setzen muss. Denn das intuitive Design des Funkgeräts ermöglicht selbst im Dunklen eine einfache Handhabung. Und leise gesprochene Nachrichten werden mithilfe des digitalen automatischen Verstärkungsreglers (Automatic Gain Control) so angepasst, dass sie am anderen Ende der Leitung gut verstanden werden können. Tritt der Ernstfall ein und Hilfe ist vonnöten, kann mit

nur einem Klick der programmierbaren Seitentaste ein Notruf gesendet werden.

ARBEITEN SIE NOCH EFFEKTIVER

Wir haben das DP1400 nicht nur besonders leistungsfähig gebaut, sondern ebenfalls ein Produkt mit einem hervorragenden Preis-Leistungs-Verhältnis geschaffen. Profitieren Sie von dem effizienten Flottenmanagementsystem der Motorola Funkgerät-Verwaltungslösung nun auf Ihrem eigenen Gerät – jeden Tag aufs Neue.

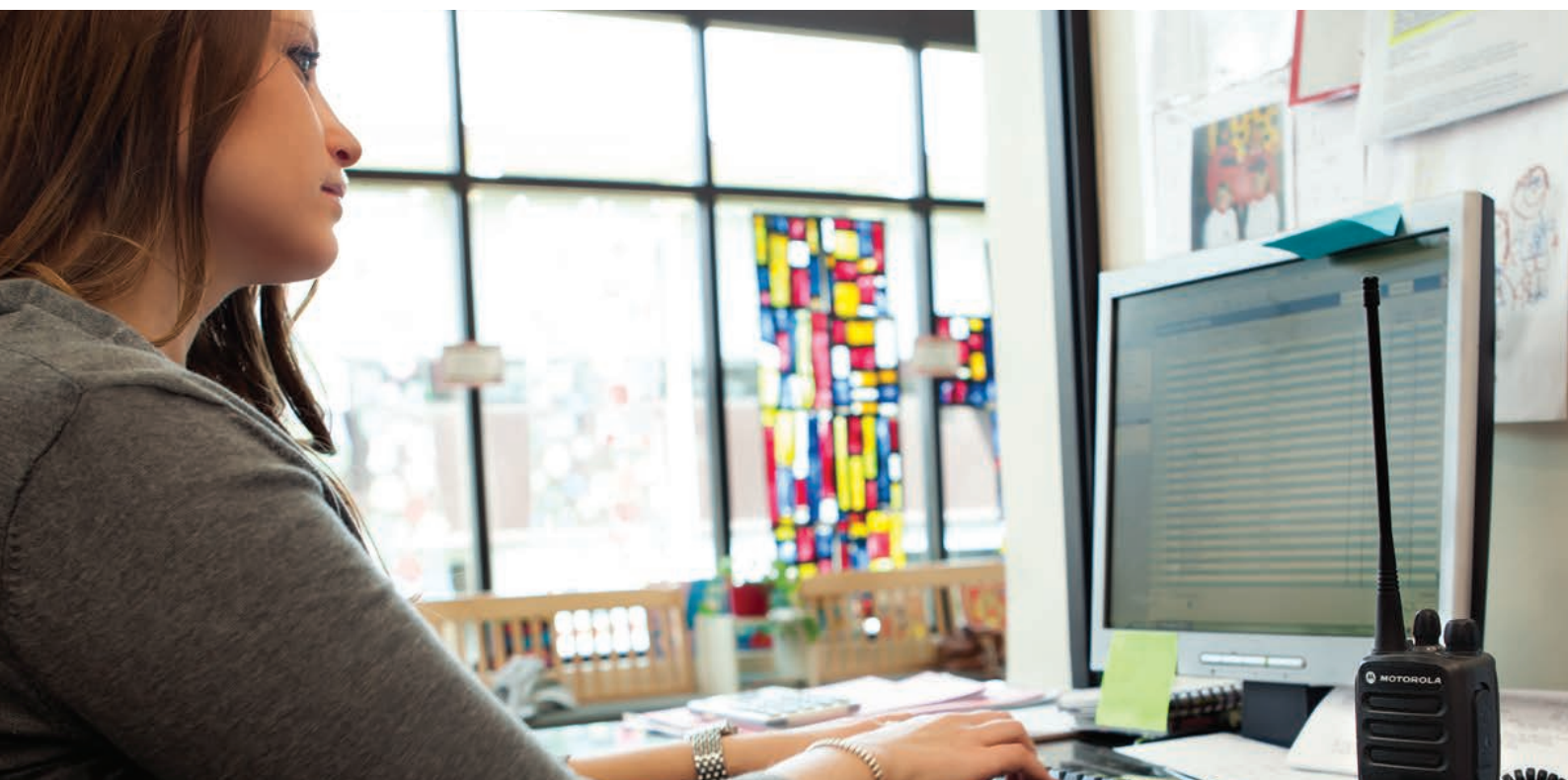
Noch mehr Vorteile erhalten Sie, wenn Sie von analog zu digital wechseln: Ihr Funkgerät kann dann mit dem gleichen Akku bis zu 40% länger arbeiten – und Sie erhalten die doppelte Kapazität auf dem gleichen 12,5 kHz Kanal, wenn Sie unsere Dual Capacity Direct Mode Funktion nutzen.

INTEGRIEREN SIE IHRE GERÄTE NAHTLOS

Vergewissern Sie sich, dass Ihre neuen DP1400 Funkgeräte genau dann bereit sind, wenn Sie es auch sind. Wir stellen Ihnen die passenden Experten und Prozesse zur Verfügung, um Sie bestmöglich bei der schnellen und kostengünstigen Integration der DP1400 Funkgeräte in Ihr bestehendes Unternehmenssystem zu unterstützen. Dies beinhaltet Abdeckungserfassung, Standortintegration sowie Geräteprogrammierung.

SIE ERHALTEN QUALITÄT, DIE HÄLT WAS SIE VERSPRICHT

Das DP1400 wurde für eine lange Lebensdauer entwickelt und ist mit einer zweijährigen Standardgarantie sowie einer einjährigen Garantie auf Motorola-geprüftes Zubehör ausgestattet. Des Weiteren wurden die Geräte dem anspruchsvollen beschleunigten Lebensdauertest von Motorola (ALT) unterzogen, bei welchem fünf Jahre starker Einsatz simuliert werden und das Funkgerät erst nach erfolgreichem Bestehen zugelassen wird. Zudem bietet Ihnen der optionale umfangreiche "Service from the Start" mehrere Jahre sorgenfreies Reparieren mit schnellen Durchlaufzeiten technischem, von Experten durchgeführten Telefonservice und Zugang zu den neuesten Software-Freigaben²; alle Leistungen werden von der weltweit vernetzten Service-Infrastruktur, hochqualifizierten Support-Technikern sowie zertifizierten Reparatereinrichtungen unterstützt.



DATENBLATT

MOTOTRBO™ DP1400 HANDSPRECHFUNKGERÄTE

ALLGEMEINE ANGABEN

	DP1400	
	VHF	UHF BAND 1
Kanalkapazität	16	
Typischer HF-Ausgang		
Niedrigleistung	1 W	1 W
Hochleistung	5 W	4 W
Frequenz	136-174 MHz	403-470 MHz
Funkgerät-Abmessungen (H x B x T) bei eingesetztem Akku:		
NiMH 1400mAh	5,0 x 2,4 x 1,7 in (127,7 x 61,5 x 42,0 mm)	
Slim Li-Ion 1600mAh	5,0 x 2,4 x 1,5 in (127,7 x 61,5 x 39,0 mm)	
Li-Ion 2200mAh	5,0 x 2,4 x 1,8 in (127,7 x 61,5 x 44,0 mm)	
Gewicht mit Akku:		
NiMH 1400mAh	14,3 oz (406 g)	
Slim Li-Ion 1600mAh	12,1 oz (341 g)	
Li-Ion 2200mAh	12,2 oz (346 g)	
Stromversorgung	7,5V (Nominal)	

AKKU

Durchschnittliche Akku-Lebensdauer bei 5/5/90 Einschaltdauer mit Rauschunterdrückung und Sender unter Hochleistung.³

NiMH (1400 mAh) Akku	Analog: 9 St./Digital: 11,5 St.
Li-Ion Slim (1600 mAh) Akku	Analog: 10,5 St./Digital: 13,5 St.
Hochleistungs-Li-Ion (2200 mAh) Akku	Analog: 14,5 St./Digital: 18,5 St.

EMPFÄNGER

Frequenz	136-174 MHz	403-470 MHz
Kanalabstand	12,5 kHz / 20 kHz / 25 kHz	
Frequenzstabilität (- 30°C, + 60°C, + 25°C Ref.)	± 0,5 ppm	
Analoge Empfindlichkeit (12 dB SINAD)	0,3 uV/0,22 uV (typisch)	
Digitale Empfindlichkeit (5% BER)	0,25 uV/0,19 uV (typisch)	
Intermodulation (TIA603D)	70 dB	
Nachbarkanalunterdrückung (TIA603D)	45 dB @ 12,5 kHz/70 dB @ 20/25 kHz	
Nebenwellenunterdrückung (TIA603D)	70 dB	
Audio-Nennleistung	0,5 W (Intern)	
Klirrfaktor @ Audio-Nennleistung	5 % (3 % typisch)	
Geräuschspannungsabstand	- 40 dB @ 12,5 kHz/- 45 dB @ 20/25 kHz	
Tonfrequenzbereich	TIA603D	
Leitungsgebunde Störaussendungen (TIA603D)	-57 dBm	

SENDER

Frequenz	136-174 MHz	403-470 MHz
Kanalabstand	12,5 kHz / 20 kHz / 25 kHz	
Frequenzstabilität (- 30°C, + 60°C, + 25°C Ref.)	± 0,5 ppm	
Niedrigleistungsabgabe	1 W	1 W
Hochleistungsabgabe	5 W	4 W
Modulationsbegrenzung	± 2,5 kHz @ 12,5 kHz/± 4,0 kHz @ 20 kHz/± 5,0 kHz @ 25 kHz	
FM Geräuschspannungsabstand	- 40 dB @ 12,5 kHz/- 45 dB @ 20/25 kHz	
Leitungs- und Strahlungsemissionen	- 36 dBm < 1 GHz/- 30 dBm > 1 GHz	
Nachbarkanalleistung	60 dB @ 12,5 kHz/70 dB @ 20/25 kHz	
Tonfrequenzbereich	TIA603D	
Klirrfaktor	3% (typisch)	
4FSK Digitale Modulation	12,5 kHz Daten: 7K60F1D und 7K60FXD 12,5 kHz Sprache: 7K60F1E und 7K60FXE Kombination von 12,5 kHz Sprache und Daten: 7K60F1W	
Digital-Vocoder-Typ	AMBE +2™	
Digitalfunkprotokoll	ETSI TS 102 361-1, -2, -3	

Änderungen der technischen Daten vorbehalten. Alle genannten Daten sind typische Werte.



DATENBLATT

MOTOTRBO™ DP1400 HANDSPRECHFUNKGERÄTE

MILITÄRSTANDARDS

Gültige MIL-STD	810C		810D		810E		810F		810G	
	Methode	Prozeduren	Methode	Prozeduren	Methode	Prozeduren	Methode	Prozeduren	Methode	Prozeduren
Tiefdruck	500.1	I	500.2	II	500.3	II	500.4	II	500.5	II
Hohe Temperatur	501.1	I, II	501.2	I/A1, II/A1	501.3	I-A1, II/A1	501.4	I/Heiß, II/Heiß	501.5	I-A1, II
Niedrige Temperatur	502.1	I	502.2	I/C3, II/C1	502.3	I-C3, II/C1	502.4	I-C3, II/C1	502.5	I-C3, II
Temperaturschock	503.1	–	503.2	I/A1/C3	503.3	I/A1/C3	503.4	I	503.5	I-C
Sonneneinstrahlung	505.1	II	505.2	I	505.3	I	505.4	I	505.5	I-A1
Regen	506.1	I, II	506.2	I, II	506.3	I, II	506.4	I, III	506.5	I, III
Feuchtigkeit	507.1	II	507.2	II	507.3	II	507.4	–	507.5	II - erhöht
Salznebel	509.1	–	509.2	–	509.3	–	509.4	–	509.5	–
Staub	510.1	I	510.2	I	510.3	I	510.4	I	510.5	I
Erschütterung	514.2	VIII/F, Kurve-W	514.3	I/10, II/3	514.4	I/10, II/3	514.5	I/24	514.6	I-cat.24
Schock	516.2	I, II	516.3	I, IV	516.4	I, IV	516.5	I, IV	516.6	I, IV, V, VI

UMGEBUNGSSPEZIFIKATIONEN

Betriebstemperatur	-30°C ⁴ / +60°C
Lagertemperatur	-40°C / +85°C
Temperaturschock	Per MIL-STD
Feuchtigkeit	Per MIL-STD
ESD	IEC 61000-4-2 Level 3
Resistenz gegen das Eindringen von Wasser und Staub	IEC60529 - IP54
Verpackungstest	Per MIL-STD

Änderungen der technischen Daten vorbehalten.

Alle Angaben sind, falls nicht anders angegeben, typische Werte.

¹ Funktionen nur im Digitalmodus verfügbar.

² Software-Freigabe deckt Korrekturen und Wartungsfreigaben der aktuellen Version des Betriebssystems, welches z.B. mit der Datenstation geliefert wurde, ab.

³ Tatsächlich festgestellte Akku-Laufzeit kann abweichen.

⁴ Nur Funkgerät - Li-Ion Akku - 10°C.



Für mehr Informationen über das MOTOTRBO™ DP1400 besuchen Sie motorolasolutions.com/mototrbo oder kontaktieren Sie Ihren nächstgelegenen Motorola Fachmann oder autorisierten Motorola Partner vor Ort unter motorolasolutions.com/contactus

MOTOROLA, MOTO, MOTOROLA SOLUTIONS und das stilisierte M Logo sind Marken oder eingetragene Marken der Motorola Trademark Holdings, LLC und werden unter Lizenz verwendet. Alle anderen Marken sind Eigentum ihrer jeweiligen Inhaber. © 2008 - 2014 Motorola, Inc. Alle Rechte vorbehalten.

 **MOTOROLA SOLUTIONS**
Channel Partner

FUNK AUSTRIA
PROFESSIONELLE FUNKTECHNIK

Funk Austria
Untere Klaus 183
8970 Schladming
Österreich
www.funkaustria.at
+43 (0) 3687 22135